

# GPT-5.2登場：AI覇権を賭けたOpenAIの「コードレッド」戦略



Gemini 3 (Google)

**Gemini 3が性能でGPTを凌駕**

マルチモーダルや長文術理解で「世界で最も賢いモデル」と評価された。



CRISIS

**OpenAI、「コードレッド」を発令**

全社的な緊急事態宣言により、開発方針を「新機能」から「基礎礎体力強化」へと転機した。



**顧客離れの危機**

市場のリーダーたちがGeminiへの移行を宣言し、OpenAIの顧客基盤が揺らいだ。

「信頼できる仕事の道具」へ



「信頼できる仕事の道具」へ

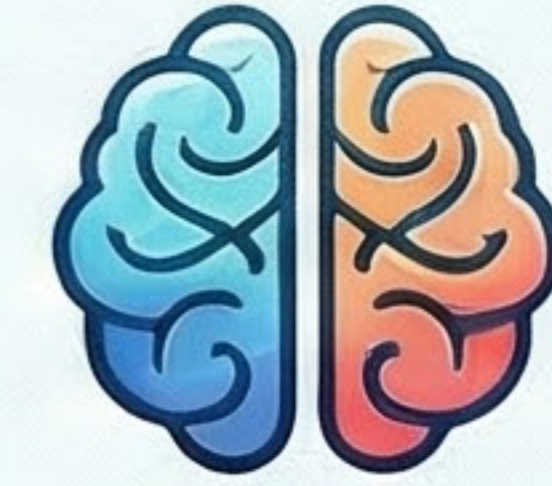
**「驚き」より「信頼性」を追求**

推論能力 信頼性 (嘘の減少) 応答速度  
開発リソースを推論能力、信頼性(嘘の減少)、応答速度の向上に集中させた。

用途で選ぶ3つのモデルファミリー



**Instant**  
(連席重視)



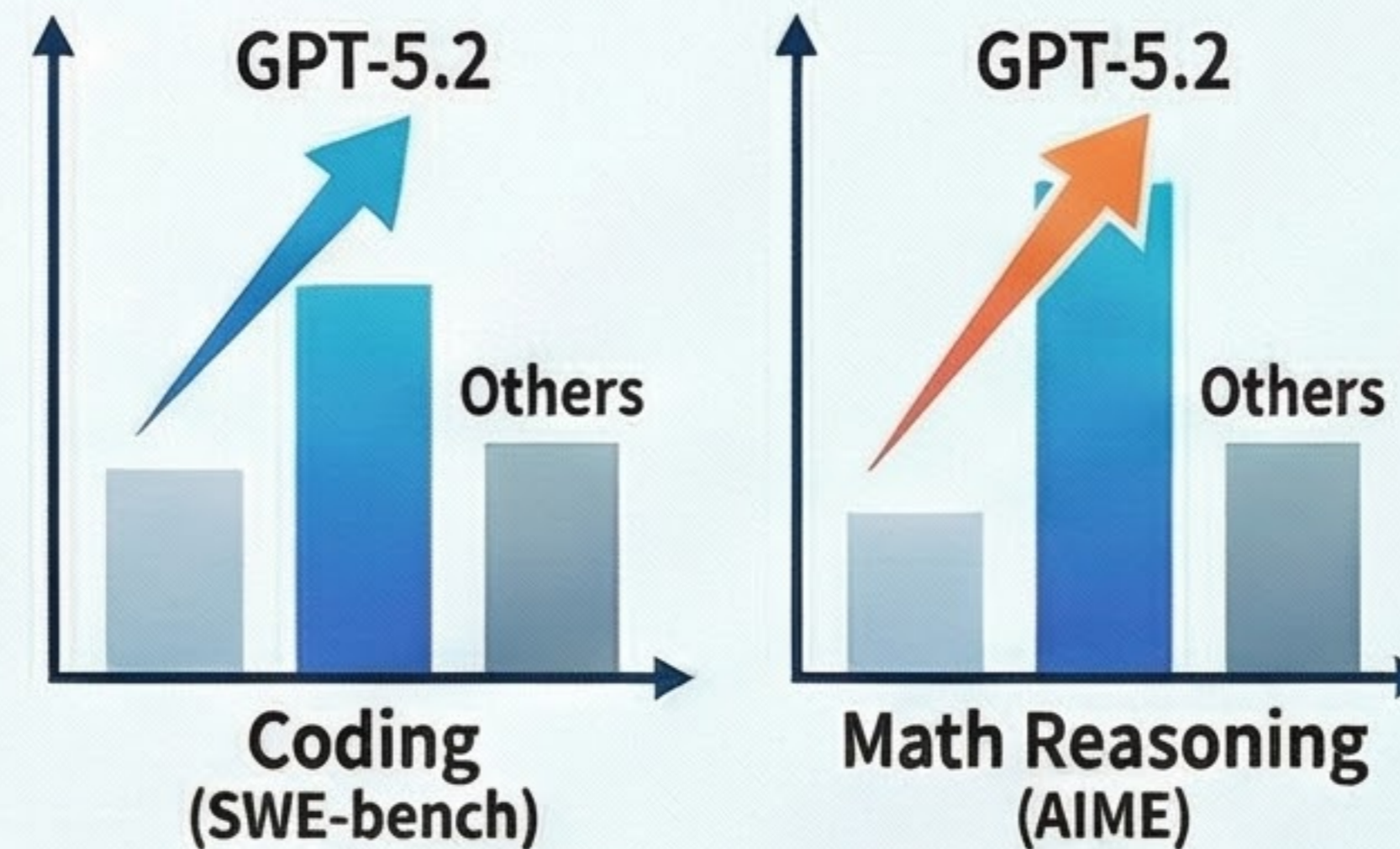
**Thinking**  
(主力モデル)



**Pro**  
(最高性能)

「仕事で使える」能力で競合を圧倒

「仕事で使える」能力で競合を圧倒



コーディング(SWE-bench)や数学的推論(AIME)で他モデルを上回るスコアを記載。

強さ  
主な用途

AIフロンティアモデルの三つ巴の戦い

モデル	強さ	主な用途
GPT-5.2 (OpenAI)	論理的推論、信頼性	企業の業務自動化、開発
Gemini 3 (Google)	マルチモーダル、創造性	クリエイティブ制作、動画解析
Claude 4.5 (Anthropic)	コーディングの質、自然さ	高品質なコード生成、執筆