

# Mistral AI：欧州発「ソブリンAI」の旗手が挑む、インフラ企業への進化

戦略的転換：欧州AIの「本命インフラ」へ  
研究ラボから「フルスタックAIインフラ」へ

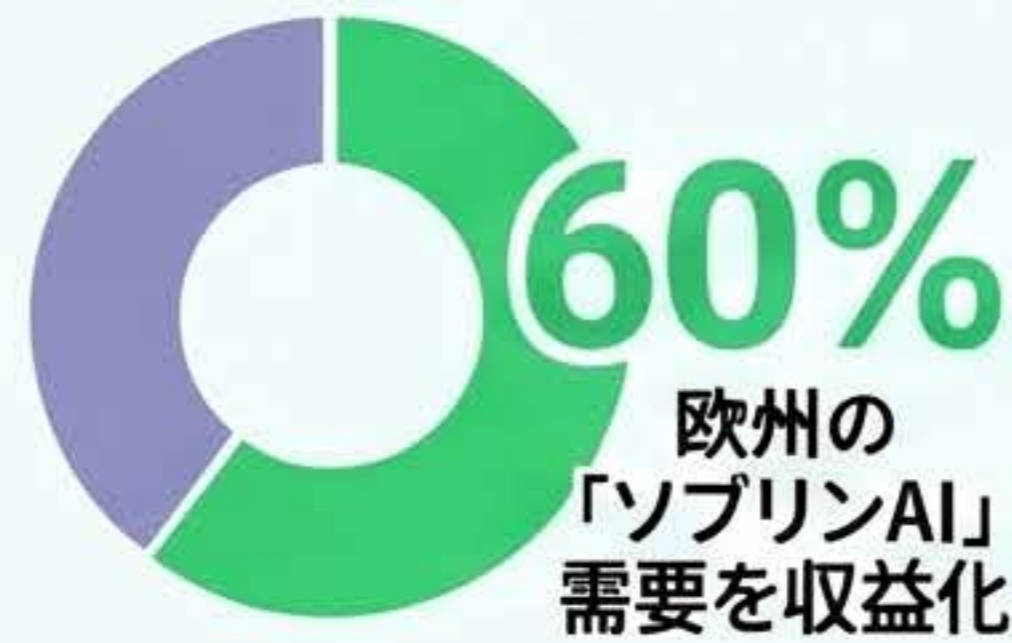


2026年までにモデル開発から  
計算基盤までを担う企業へと再定義。



€117億  
企業価値と巨額の資金調達

ASML主導の調達等を経て、  
資本集約的なインフラ企業へ移行。



売上の約60%が欧州由来で、政府や  
大企業のデータ主権ニーズを反映。

## 成長を支える戦略的パートナーシップ

ASML



ASML  
戦略的出番、  
半導体製造分野での  
産業AI共同研究

NVIDIA

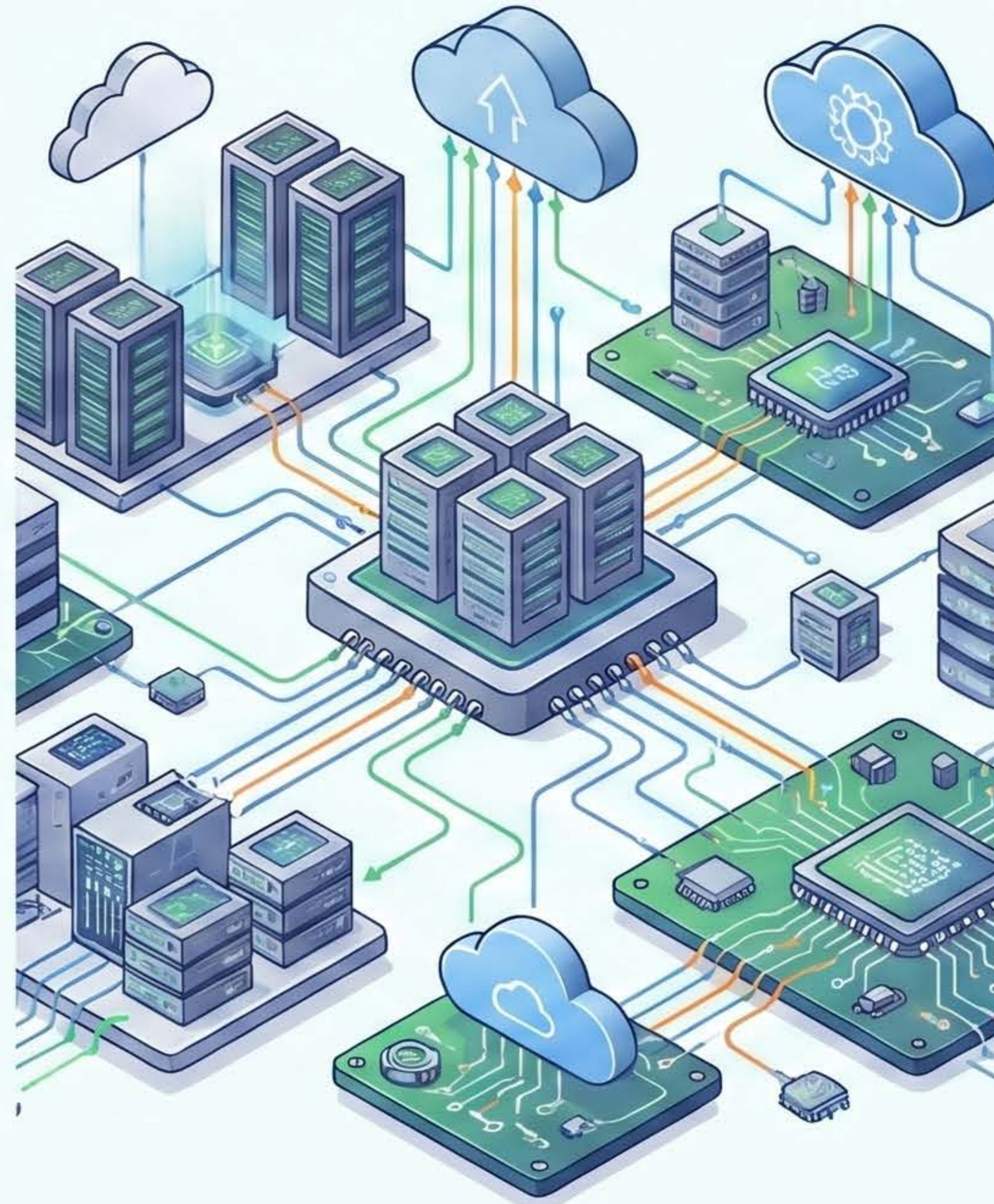


NVIDIA  
計算基盤の確保、  
モデルの共同開発と  
最適化

Microsoft



Microsoft  
Azureを通じた  
グローバルな厠路拡大  
と戦略投資

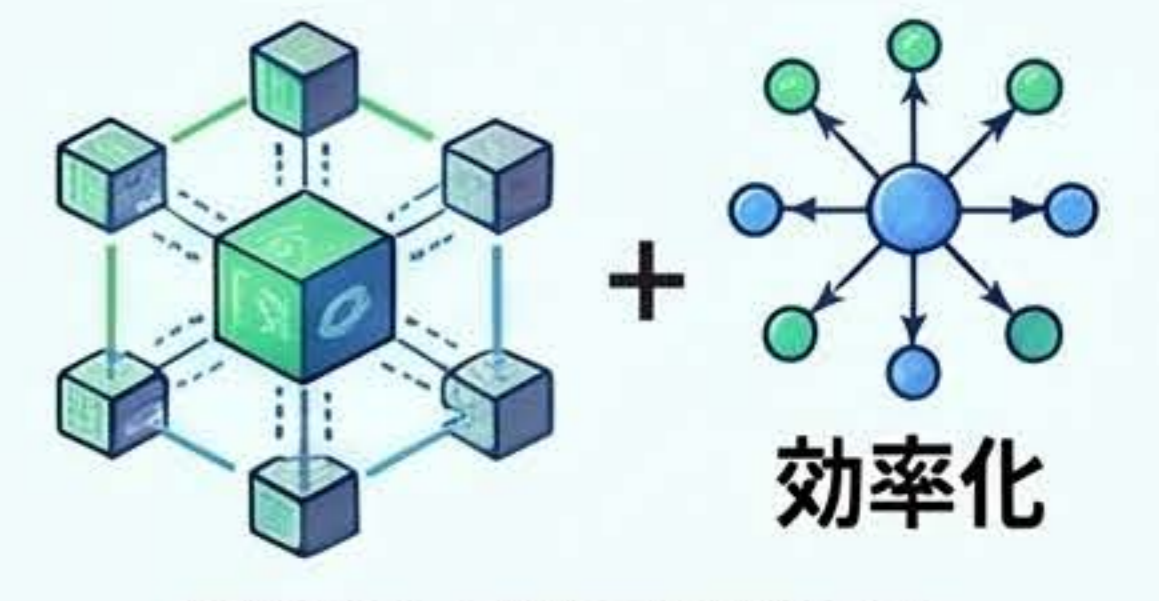


## 差別化戦略：効率性と産業実装の両立

「巨大化」ではなく「効率化」で勝つ設計



巨大化



効率化

疎結合MoE等の技術により、  
低コスト・高速な推論を実現。

## 産業界（BMW、HSBC等）との深い実装

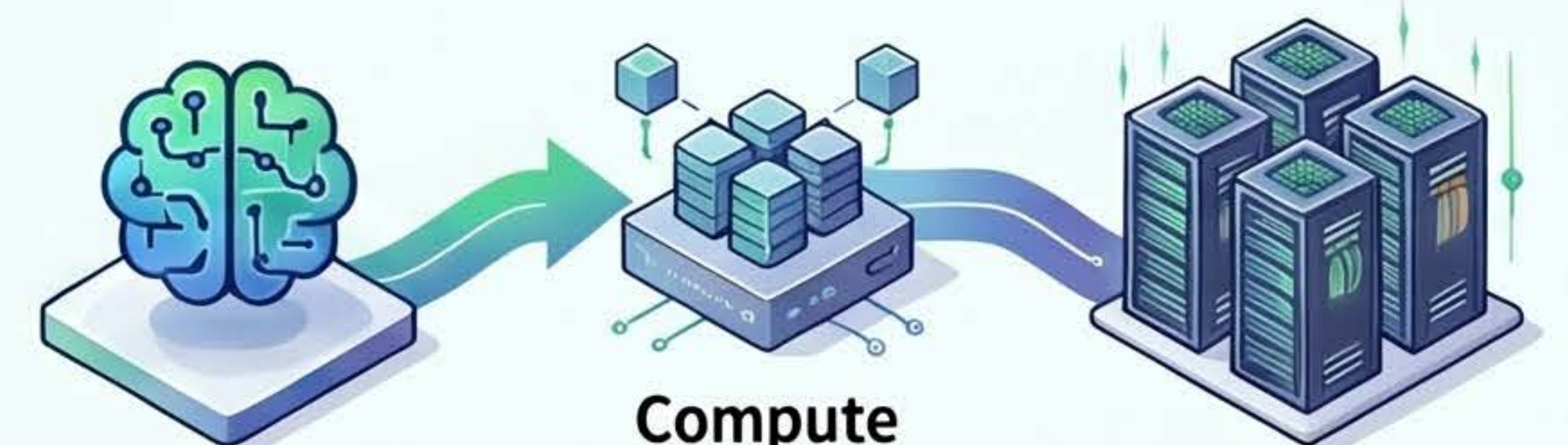


製造や金融の現場オペレーションに  
深く入り込むソリューションを提供。



HSBC

## モデル提供から実行基盤までを網羅



モデル提供

Compute  
ComputeやForgeを通じ、企業の  
専用モデル構築から実行まで支援。

実行基盤  
(Forge)