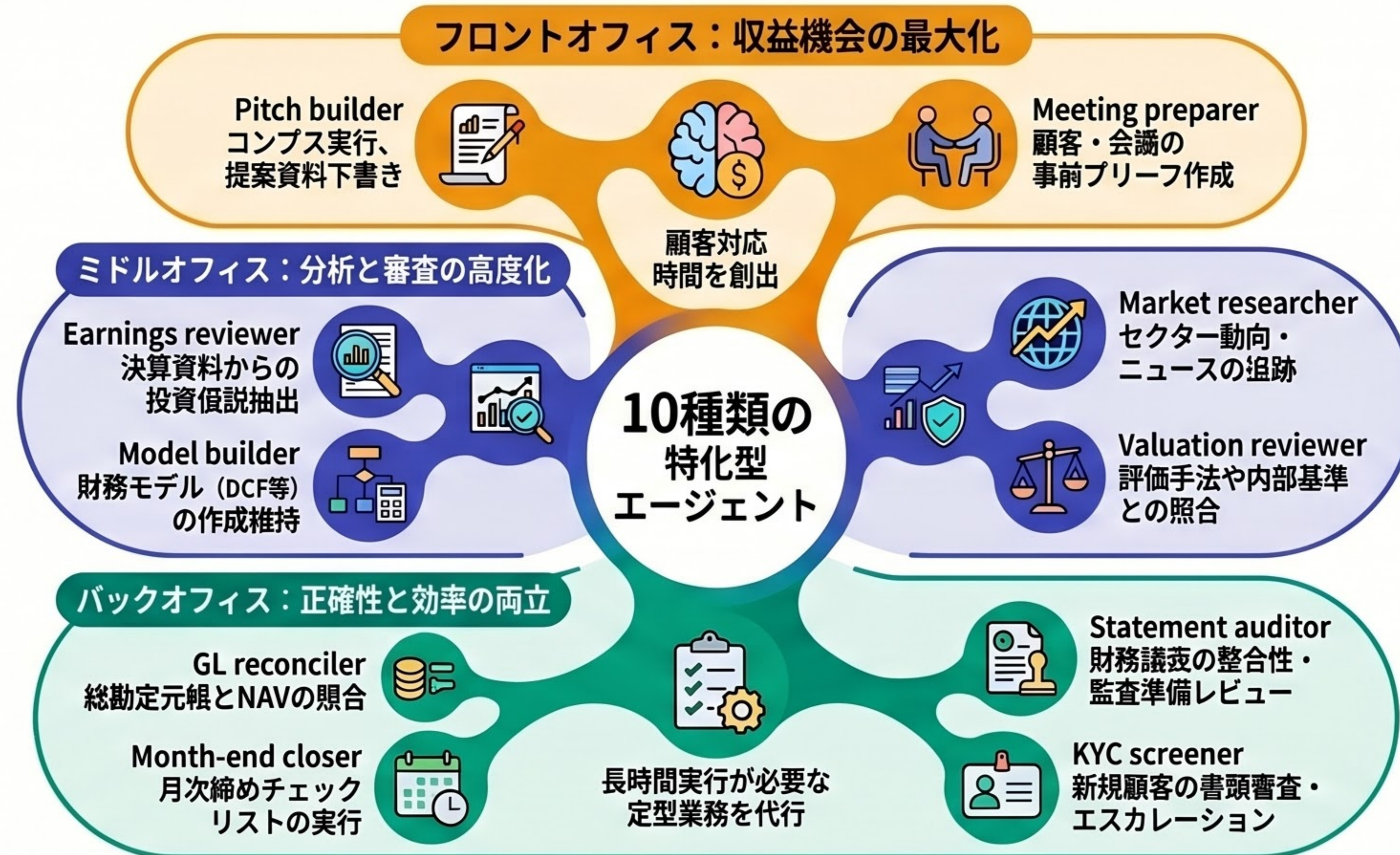


# Anthropic 金融業務向け AIエージェント：10のテンプレートと実務導入の全貌

## 実務的な導入ロードフロー

- Step 1:**  
ユースケース選定とデータ分類  
まずはリスクの低い内部業務から開始
- Step 2:**  
閉域PoCと評価  
自社データとテンプレートを用い、精度・再現性・根拠提示率をペースライン比較
- Step 3:**  
人手レビュー込みのパイロット  
本番業務に組み込み、レビューコスト削減とAIの誤検知・見逃し率を検証
- Step 4:**  
スケールとアジャイルガバナンス  
監査ログを集約し、理境変化に応じてルールを見直す継続的な監視体制を構築

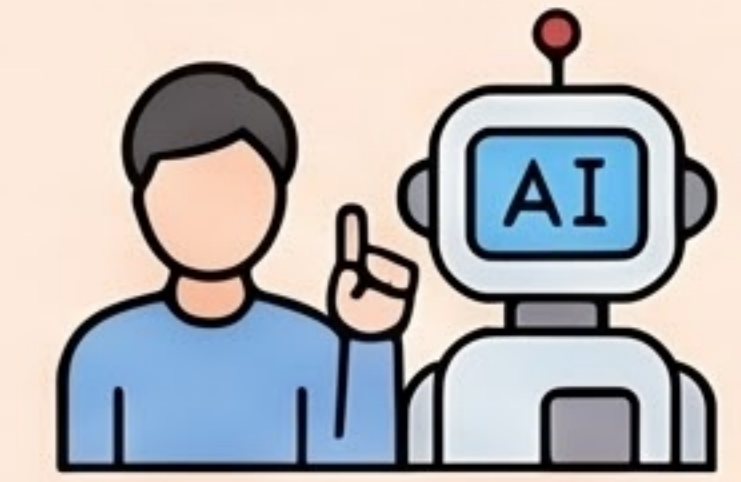


## 技術構成と提供形態



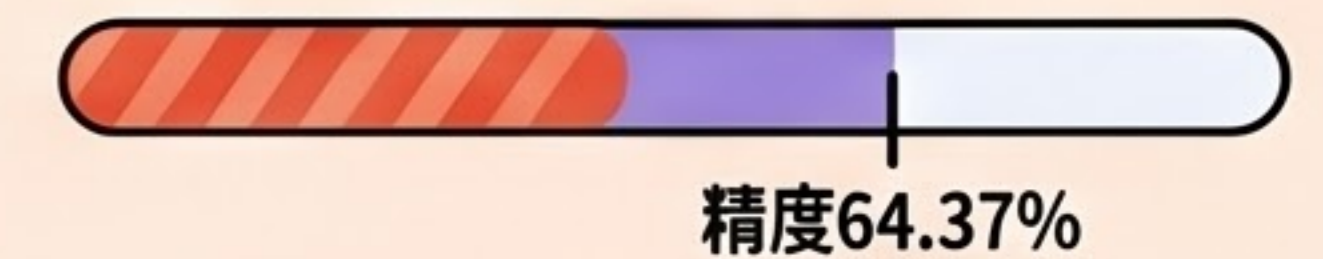
## 規制・コンプライアンス・リスク

### 「Human-in-the-Loop」の徹底



判断・承認・対外送付には必ず人の介入が必要

性能の現状：精度 46.8%~64.37%



誤情報（幻覚）のリスクがあるため、無監督での最終判断は避けるべき

### 地域別の規制ガイドライン



米国  
(SR 26-2)



EU  
(AI Act/  
GDPR/  
DORA)



日本  
(FSA AI  
Discussion  
Paper)

監査ログと説明可能性の担保が必須